

HOLON

CND機関紙
ホロン

Vol.131

発行日 2012年9月26日

02 CND Action!

第13期スタート!

あらためて「魅力ある販売業界づくり」の
着実な推進を

04 特集

CND組合員

「労働時間に関するアンケート」結果速報

06 HOLONプラス

CND第13期本部役員紹介

08 組織内議員紹介

着ぼいす

HOLONクイズ



ご自宅に持ち帰り
みなさんで
ご覧ください!

WORK LIFE BALANCE



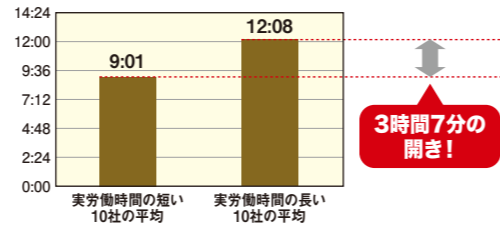
Challenge for
New
Development

車両販売 実労働時間の短い10販売、長い10販売の特徴



労働時間の差は3時間以上!!

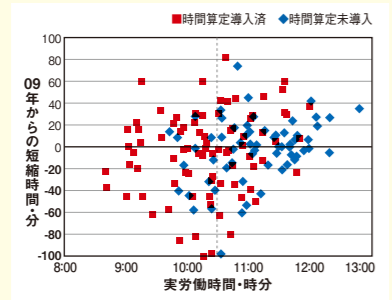
実労働時間の短い10販売(平均9時間1分)と、長い10販売(平均12時間8分)の平均を比べると3時間7分の実労働時間の差がありました。今回のアンケート結果から、その差の要因について考えてみます。



1 上位10販売は全ての職種で時間算定を導入

実労働時間の短い10販売は全ての職種で時間算定が導入されていますが、実労働時間が長い10販売では、1販売しか導入されていません。

また下図は、CND加盟組合の車両販売における営業スタッフの実労働時間と09年からの短縮時間を示す散布図です。時間算定を導入している(赤色)点が未導入(青色)の点より左方向にあり、労働時間が相対的に短いことを表しており、時間算定導入の有無は、実労働時間の長短と関連性が強いことがうかがえます。



■実労働時間の短い10社

販売社	実労働時間
販売社A	8:40
販売社B	8:42
販売社C	9:01
販売社D	9:01
販売社E	9:03
販売社F	9:04
販売社G	9:08
販売社H	9:11
販売社I	9:11
販売社J	9:12

■実労働時間の長い10社

販売社	実労働時間
販売社Q	11:53
販売社R	11:57
販売社S	11:58
販売社T	11:58
販売社U	12:00
販売社V	12:05
販売社W	12:06
販売社X	12:18
販売社Y	12:18
販売社Z	12:47

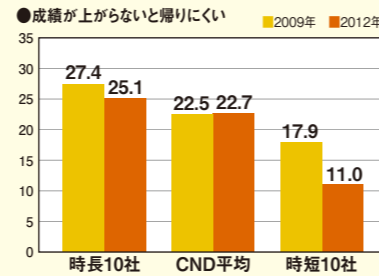
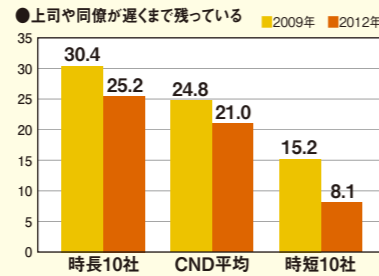
ここにも注目!

実労働時間の短い10販売のうち4販売がシフト制勤務を採用しています。一方、長い10販売ではシフト制勤務はゼロです。また下表は、勤務形態とその実労働時間を表しています。「10時間未満」をみるとシフト制勤務が28.8%を占めており、「10時間以上」から「13時間以上」と比べると格段に多いことから、シフト制勤務の方が労働時間が短いことが分かります。

(%)	全社もしくは職種一律の始業時刻	シフト制(早出・遅出)	その他
車両販売営業	75.8	12.2	12.0
実労働時間	10時間未満	68.1	28.8
	10時間以上	81.7	11.0
	11時間以上	83.4	5.5
	12時間以上	81.6	3.6
	13時間以上	77.3	2.2

2 帰りやすい環境づくりが必要!

車両販売の営業スタッフが自分の仕事が終わっても帰らない理由として、「上司や同僚が遅くまで残っている」「成績があがらないと帰りにくい」をあげています。そして、実労働時間の短い販売社と長い販売社との比較では、大きな差が見てとれる結果となりました。



まとめ

今回のアンケート結果をみると、前回調査したリーマンショック直後の2009年の結果とほぼ同水準の実労働時間となっておりますが、エコカー補助金やエコカー減税による販売台数の増加などで確実に業務量が増えていることを勘案すると、継続して取り組みを進めている「働き方変革」が定着してきていることがうかがえます。そして、実労働時間の短い10販売と実労働時間の長い10販売の特徴をみてみると、注目すべき点が2つあるということが分かります。全職種での「時間算定の導入」と「帰りやすい職場環境」がポイントとなります。しかしながら、ただ時間算定を導入するだけでは時間短縮につながらないと考えます。終礼を実施して本当に今日中にやらなければならない仕事なのかの確認、無駄な残業をなくすための日中業務の効率改善、シフト勤務に合わせた仕事の調整など、より「実労働時間」を意識した自らのスケジュールを組み立て、実践することが求められます。時間を意識して働くことを習慣づけることは、とても大変なことです。しかしながらワーク・ライフ・バランスを実現するためにも、継続して「働き方変革」に取り組んでいきましょう。

CND組合員

労働時間に関するアンケート 結果速報

【調査期間】
2012年5月～6月

【調査対象】
CND加盟の全組合員

【回答数(率)】
176組合 204社 46,811名 (78.0%)

※6月末日までに本部到着した分を反映

組合員一人ひとりの実労働時間や夜間の業務内容などを把握し、現在進めている「働き方変革」の取り組みがどのくらい進んでいるかをデータとして検証するため、CND加盟組合の組合員のみみなさんに対しアンケートを実施しました。今回は2009年の同時期に実施したデータと比較・分析しながら、長時間労働の是正や効果的な働き方をするためのヒントになればと思います。また、アンケート結果は、各社の課題解決に向けた労使協議や秋の取り組みの要求内容を検討するデータとして、各加盟組合の執行部のみみなさんにも、有効に活用していただきたいと思います。組合員のみみなさま、アンケートへのご協力、ありがとうございました。

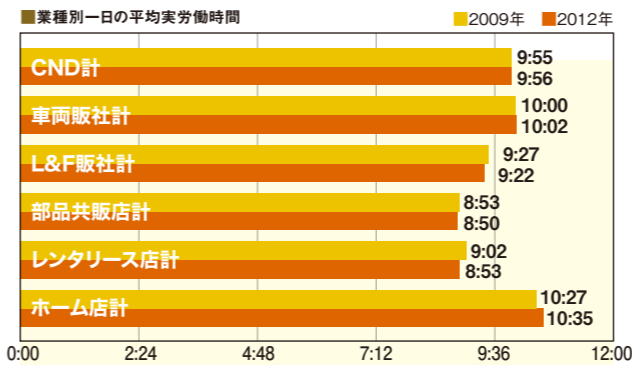


CND全体の平均実労働時間は、平均9時間56分

CND全体の1日の実労働時間を2009年の調査と比較すると1分の増加とほぼ横ばい状態でした。

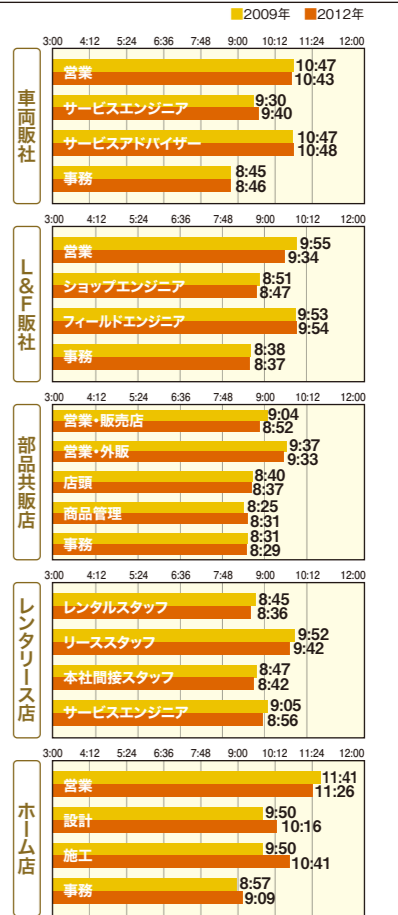
業種別

業種別で2009年の調査と比較してみると、車両販売(2分)、ホーム店(8分)が増加し、L&F販売(5分)、部品共販(3分)、レンタリース店(9分)がそれぞれ短縮しています。



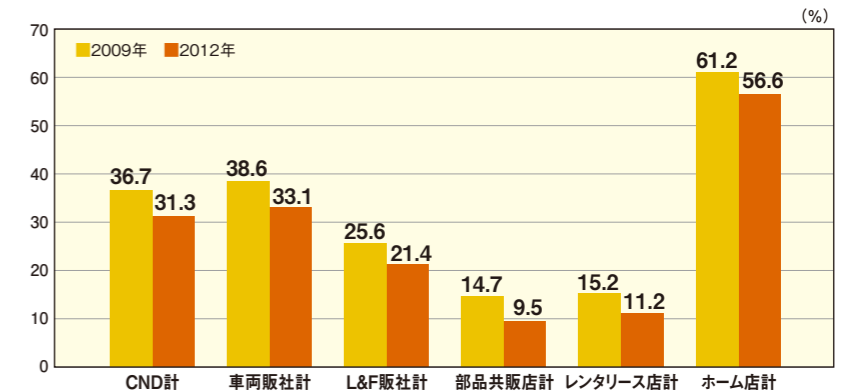
職種別

1日の平均実労働時間が長い職種は、車両販売の営業・サービスエンジニア、L&F販売の営業・フィールドエンジニア、部品共販店の営業・外販、レンタリース店のリーススタッフ、ホーム店の営業・設計・施工となっており、この傾向は2009年調査時とあまり変わっていません。特に労働時間が長い職種は、ホーム店の営業(11時間26分)であり、車両販売の営業・サービスアドバイザーとホーム店の設計・施工も10時間を超える労働時間となっています。

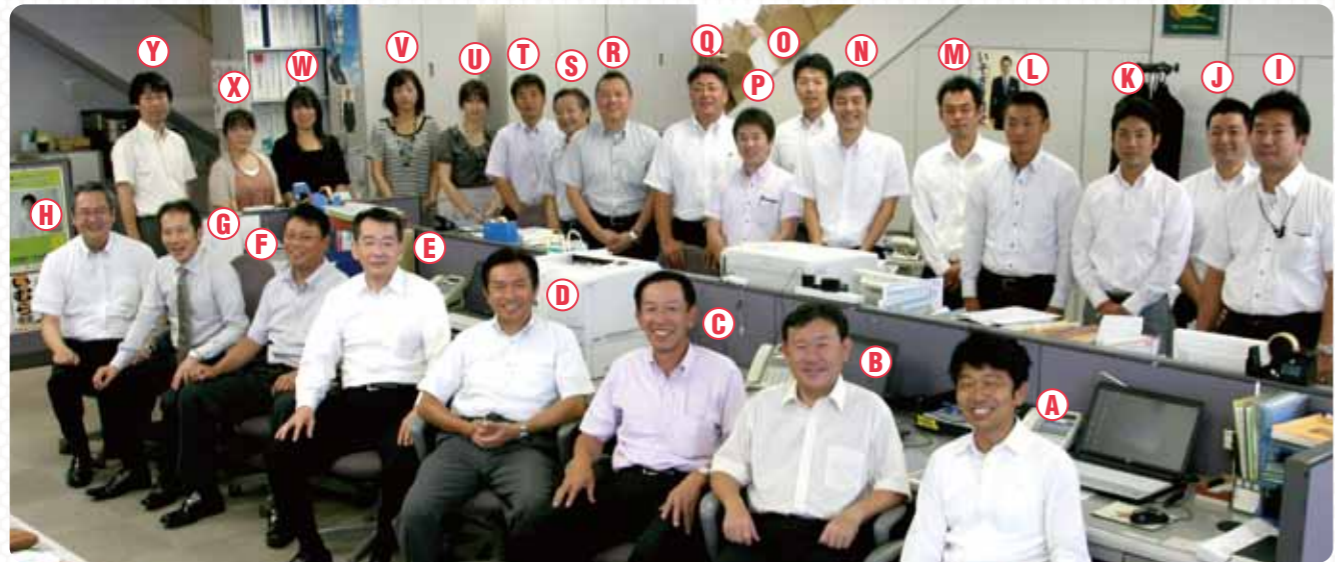


3人に1人が、休日未取得があると回答!!

全ての業種で前回調査より減少しているものの、CND全体で1カ月に1度以上の休日未取得があると回答があったのは、約3人に1人の31.3%になりました。特にホーム店では、2人に1人以上の56.6%の人が休日未取得があると結果になりました。



【CND第13期本部役員】



- (前列右から)
A企画総務局 但田副事務局長 **B**安田副中央執行委員長 **C**石塚副中央執行委員長 **D**鎌仲中央執行委員長
E若栗中央執行委員長代行 **F**小川副中央執行委員長 **G**森田事務局長 **H**組織政治局 田中副事務局長
- (後列右から)
I労働政策局 林局長 **J**広報局 濱田部長 **K**活動支援局 村上部長 **L**労働政策局 寺戸部長
M活動支援局 加藤部長 **N**労働政策局 栗田部長 **O**経営政策局 貝沼部長
P企画総務局 北原部長 **Q**経営政策局 村田部長 **R**経営政策局 子安局長
S組織政治局 伊東参与 **T**組織政治局 古野部長 **U**菅原書記
V丸本書記 **W**白井書記
X岡田書記 **Y**活動支援局 松浦主査



第13期のスタートとともに、本部役員体制も新たな体制となりました。今号のHOLONでは、CND本部、そして全国各地で活動するメンバーを紹介するとともに、第12期をもって退任された役員の方々を紹介します。



CND第13期
本部役員紹介

【退任役員のみなさん】

第12期をもって退任された役員のみなさま、大変お疲れさまでした。ここで退任された12名の方々をご紹介します。



長い間お疲れさまでした。

副中央執行委員長 <非専従>



特別中央
執行委員長
<自動車総連派遣>



中央執行委員長 <非専従>



会計監査 <非専従>



組織内議員紹介

わたしたちの代表である
組織内議員は
「将来不安のない社会を創るために」
国政の場で、さまざまな場所で
日々精力的に
活動を行っています。



参議院議員
なおしま正行

●プロフィール
大阪府池田市生まれ
トヨタ自動車出身
<http://www.naoshima.com/>



衆議院議員
ふるもと伸一郎

●プロフィール
香川県高松市生まれ
トヨタ自動車出身
<http://www.s-furumoto.net/>



参議院議員
いけぐち修次

●プロフィール
長野県木曾郡生まれ
本田技研工業出身
<http://www.ikeguchi-iketel.com/>

着ばいす

今回も多くの方から記事やCNDの各種取り組みに関するご意見や感想をいただきました。一部ですがご紹介します。

HOLON130号に寄せられたご意見

労働組合の役割について

- 労働組合について、今まではそんなに深く考えることもありませんでしたが、重要性が伝わってきました。これからはもっと組合について考えていきたいと思います。【大阪府】
- 分かっているつもりでしたが、さらに重要な役割なんだなあと再認識しました。【東京都】

CND海外スタディチーム報告

- ヒュンダイのお膝元なのでトヨタのシェアが低いのは仕方ありませんが、歴史的な背景もあり、

トヨタがシェアを伸ばすのは難しいように思えました。国によって特徴・戦略が違うところが詳しく紹介されており、おもしろかったです。【石川県】

- いま経済成長が著しいアジアで、韓国を訪問された生の声を感じられて、興味深く読ませていただきました。【滋賀県】

支部なび ～北東北支部編～

- いつも支部なびを楽しんでいます。全国に、同じ系列でがんばる人がたくさんいるんだなと思って元気付けられています。あまり行く機会のない地方のことは特に興味深いです。【神奈川県】
- いつも楽しみにしています。他府県の方々がどんなお仕事をされているのかを拝見したり、

ご当地のお話を拝見させていただいたり、次回の旅行の参考にさせていただきます。【兵庫県】

ストレスとの付き合い方

- ストレスとの付き合い方を見て体を動かすのもいいストレス発散になるなと思い、休日に2歳の息子と散歩をするようになりました。いつも車で通っている道も息子とゆっくり歩くといろいろな発見があることにも気づけてとても得をした気分になりました。【宮城県】
- ストレスとの付き合い方は自分自身の参考にもなりますし、ストレスを抱えやすい後輩へのアドバイスにも使えるなと思いました。【東京都】

これからもたくさんのご意見や感想をお寄せくださいね!



HOLON
クイズ
Vol.131

クイズに答えて 図書カードをもらおう!

(2,000円分)

HOLON
正解者の
なかから抽選で
30名に進呈!
※ご自宅に送付します。

HOLON vol.130クイズ

答え

⑥→③→①→②→④→⑤

当選者のみなさん

ホロンクイズ当選者

札幌 C 久保田 候朗	石川 T 南田 文平	神戸 P 森田 美保
岩手 P 福田 晃士	愛知 T 石野 秀一	島根 TG 水 悠司
宮城 C 米倉 憲	愛知 K 辻井 優	香川 N 河原 奈名
東京 R 遠山 真理	京都 K 大王 健	福岡 P 武内 孝士
神奈川 T 永松 直幸	大阪 T 加藤 絵美	長崎 C 五島 利幸
横浜 P 中原 正恒	近畿 F 伊藤 由美	大分 N 西村 政敏
富山 C 片岡 俊浩	奈良 C 松本 篤史	(敬称略)

たくさんのご応募ありがとうございました。【応募総数124件】

支部なびプレゼント(青森・岩手・秋田県の郷土の味3点セット)当選者

千葉 T 渡辺 尋和	富山 P 石坂 好邦	鹿児島 T 中間 栄浩
東京 R 芹沢 克巳	石川 T 福田 雄一	鹿児島 N 原 孝浩
神奈川 T 木村 香奈子	浪速 C 竹原 俊明	(敬称略)
神奈川 T 板木 晴夫	大阪 K 甲斐 彩夏	

問題

今号のHOLONはいかがでしたか?さて、HOLONの記事をじっくり読んでいただいて、下記の問題にお答えください。CNDのことをもっとよく知りましょう!

① CNDは今期で第何期でしょう?

第 期

② CNDでは、全国をいくつの支部に分けていますでしょうか?

支部

③ 今回の調査でのCND全体の平均実労働時間は何時間何分?

時間 分

④ 実労働時間が長い10版社と短い10版社の平均実労働時間の差は何時間何分?

時間 分

※ホームページで解答される方は ①答え ②答えと入力してください。

応募方法 記事の感想やご意見を添えてご応募ください。

ホームページ

CND トヨタ

検索

郵便はがき

① <http://www.cnd.or.jp>にアクセス

② トップページの「組合員専用ページ」をクリック

③ ID / パスワードを入力
ID : cnd パスワード : holon131

④ フォームに必要事項を入力し送信

郵便はがき 〒471-0108 愛知県豊田市丸山町10-5の1 CND 広報局 HOLON 131号 クイズ係	答え ① ① 答え ② ② 答え ③ ③ 答え ④ ④ 答え
---	---

郵便はがきに左記の必要事項を記入のうえ、郵送してください。クイズの答え・氏名・郵便番号・自宅住所・電話番号・組合名・会社名・拠点名、131号でよかった記事の感想や意見などをご記入ください。

個人情報の取り扱いについて

CNDでは加盟組合の皆さんの個人情報を厳重に取り扱い、適正な個人情報の管理を実施し、ご提供いただいた個人情報は以下の目的で利用します。また、その取り扱いに関する契約を交わした業務委託先による取り扱いを委託する場合があります。(詳細についてはCNDのホームページ(<http://www.cnd.or.jp>)のプライバシーポリシーをご確認ください)

1. 利用目的: HOLONへ読者の声として掲載・クイズ当選者への発送・お問合せ事項等に関するご連絡
2. 利用後の処分について: 上記の利用目的に使用後は速やかに適切な方法で処分します。